

# TECSOM 3630 SUPREME



Made in france



00019 > Rho 4,7%



00017 > Rho 9,0%



00037 > Rho 11,3%



00034 > Rho 17,3%



00062 > Rho 20,1%



00029 > Rho 5,8%



00028 > Rho 6,8%



00027 > Rho 8,0%



00022 > Rho 14,0%



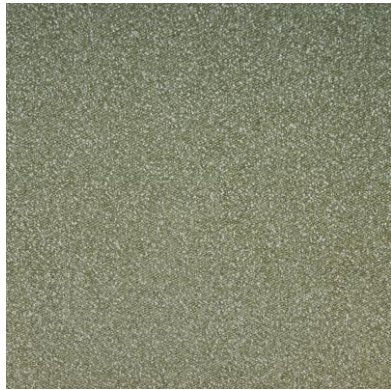
00075 > Rho 13,3%



00078 > Rho 9,9%



00095 > Rho 12,7%



00086 > Rho 14,8%



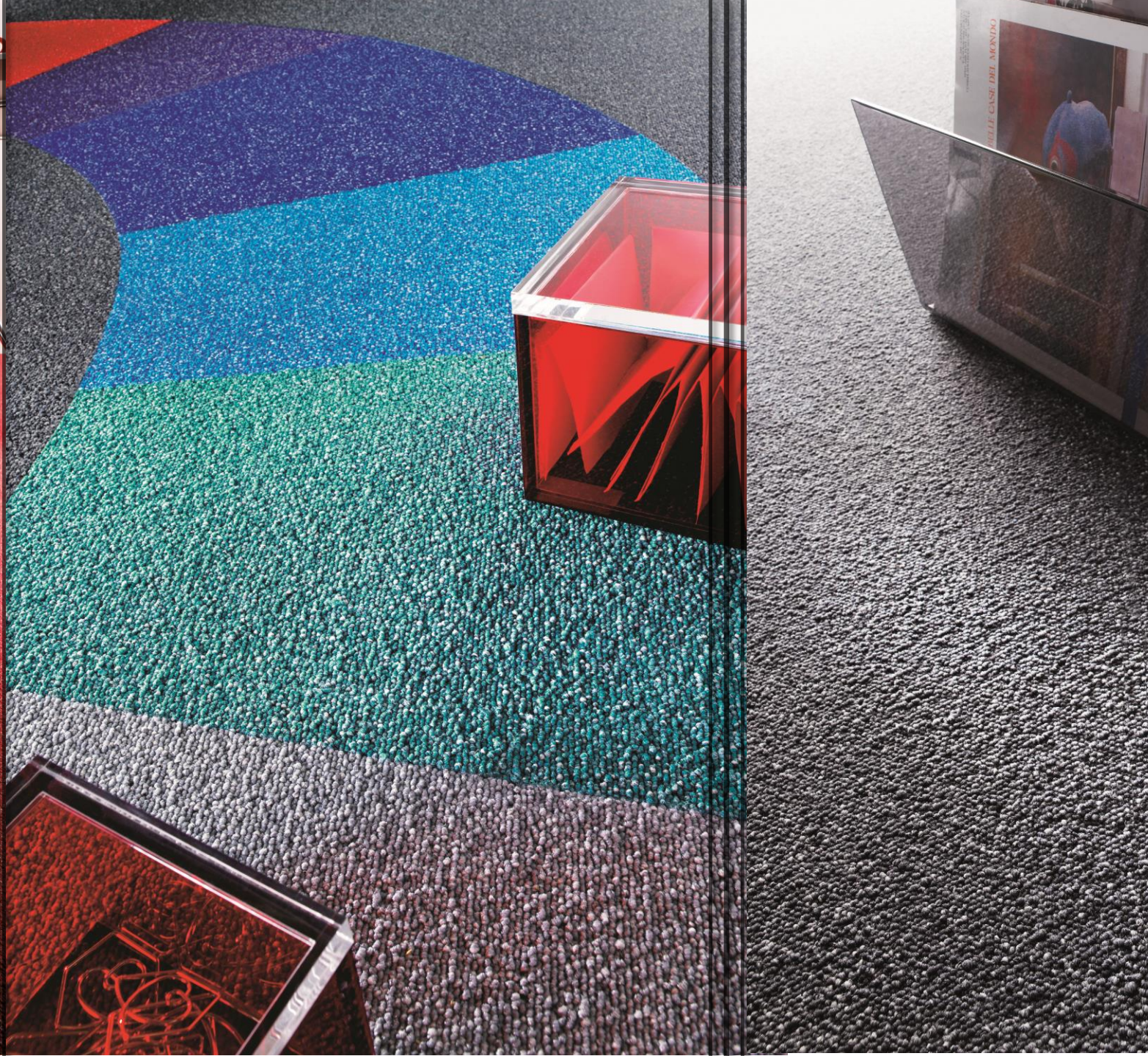
00082 > Rho 14,6%



00049 > Rho 6,7%



00047 > Rho 9,8%







Made in France by  
**TecSOM**

**3630S SUPREME**  
111180505-00017



Made in France by  
**TecSOM**

**3630S SUPREME**  
111180505-00017



Made in France by  
**TecSOM**

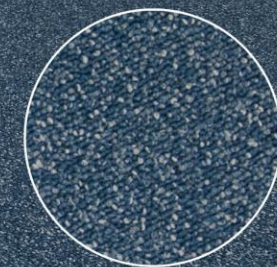
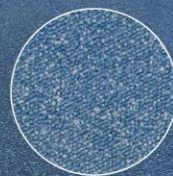
**3630S SUPREME**

111180505-00028

Made in France by  
**TecSOM**

**3630S SUPREME**

111180505-00022



Caractéristiques	Tecsom 3630 Supreme
Origine	France
Composition fil – Yarn	100% Polyamide teint masse – 100% Solution dyed Polyamide
Nature de l'envers – Backing	PVC 100% recyclé – 100% recycled PVC
Poids de fil – Weight of yarn	630 g/m <sup>2</sup>
Épaisseur – Thickness	6,3 mm
Masse totale – Total weight	3895 g/m <sup>2</sup>
Matière recyclée – Recycled material	33,0% (+ 31,0% de matières naturelles / + 31,0% of natural materials)
Résistance Feu – Fire rating	BflS1
Bruit de choc – Impact noise reduction	$\Delta L_{(w)}$ 24 dB
Absorption	$\alpha_w = 0,15$ (H)
Stabilité dimensionnelle – Dimensional stab.	$\leq 0,10\%$
Résistance des couleurs – Colour fastness	7/8
Résistance électrostatique – Electrostatic res.	$\sim 10^{10} \Omega$
Environnement – Environment	BRE – LEED - HQE

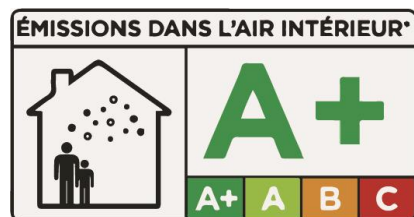


## En quelques mots / In a few words...

**Fabrication française** (Sedan, Ardennes) / French production



- \* Utilisation de fils teintés dans la masse / Use of solution dyed yarns.
- \* Envers PVC avec voile de verre – Meilleure stabilité dimensionnelle du marché / Recycled PVC backing – Best dimensional stability of the market
- \* Invisibilité des joints – Grande résistance au trafic / No seam visibility – High resistance to traffic
- \* Facilité de pose et d'entretien / Easy to install and maintain
- \* Processus de fabrication respectueux de l'environnement / Eco friendly process of production



**LEED**



Répond à la démarche

**HQE**

$U_{3S}P_3E_1C_0$

